



# RENDICIÓN PÚBLICA DE CUENTAS FINAL 2023 SECTOR ENERGÉTICO



**Andina S.A.**

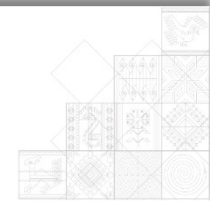


BICENTENARIO DE  
**BOLIVIA**



ESTADO PLURINACIONAL DE  
**BOLIVIA**

MINISTERIO DE  
HIDROCARBUROS Y ENERGÍAS





# Antecedentes



YPFB Andina S.A. es una empresa subsidiaria de YPFB, dedicada a la exploración y explotación de hidrocarburos en territorio boliviano, a la fecha tiene 19 Contratos de Operación Petrolera vigentes, de los cuales en 16 contratos figura como Operador y en los otros 3 contratos participa como socio estratégico (Campo San Alberto y Campo San Antonio como socio mayoritario con el 50% y el tercer campo No Operado es Monteagudo donde tiene una participación del 20%).

En otros negocios, YPFB Andina S.A., es socio principal de YPFB Transierra S.A. que opera el GASYRG (Gasoducto Yacuiba - Río Grande) junto a YPFB e YPFB Transporte S.A., también cuenta con la Planta de Compresión Rio Grande (JV), en la cual es operador con un 50% de participación, en sociedad con Petrobras Bolivia S.A. (21%), YPFB Chaco S.A. (20%) y TotalEnergies EP Bolivie (9%), asimismo, en la gestión 2023 YPFB Andina S.A. inicia con la prestación de servicios en las actividades del upstream con la suscripción del Contrato de Servicios Integrales para la perforación del pozo IÑAU-X3D de YPFB, la suscripción del Contrato de Servicio de gerenciamiento para la operación y mantenimiento de las Áreas Surubí y Mamoré I de YPFB, así como también el servicio de procesamiento de hidrocarburos en la Planta Sirari y la Planta Yapacaní para el Área Yarará.





# Filosofía Empresarial



## Misión

Explorar y producir hidrocarburos de manera eficiente y rentable, creando valor en un marco de responsabilidad social empresarial y respeto al medio ambiente, contribuyendo al fortalecimiento del sector y al desarrollo sustentable del país.



## Visión

Ser una empresa de excelencia con participación estatal y privada, admirada y reconocida por su modelo exitoso de gestión, transformador de la industria petrolera boliviana.



## Valores

- › Responsabilidad
- › Compromiso
- › Liderazgo
- › Integridad
- › Transparencia





# Objetivos Estratégicos



Perspectiva	Objetivos Estratégicos Empresariales	Valor Objetivo	Valor Alcanzado
Financiera	<b>O1:</b> Maximizar la rentabilidad de la empresa	20%	20,0%
Procesos internos	<b>O2:</b> Optimizar la utilización de las facilidades y recursos, garantizando la continuidad de las operaciones	20%	14,0%
	<b>O3:</b> Fortalecer la gestión de SSM&RSE	12%	12,0%
	<b>O4:</b> Cumplir con el portafolio de proyectos de inversión con disciplina de Capital	15%	14,2%
	<b>O5:</b> Incorporar a la cartera de la empresa nuevo dominio minero	18%	18,0%
	<b>O6:</b> Maximizar los volúmenes de producción de hidrocarburos, a través del desarrollo de las reservas	13%	13,0%
Aprendizaje y crecimiento	<b>O7:</b> Potenciar las competencias del Talento Humano de la Compañía	2%	2,0%
<b>TOTAL</b>		<b>100%</b>	<b>93,2 %</b>

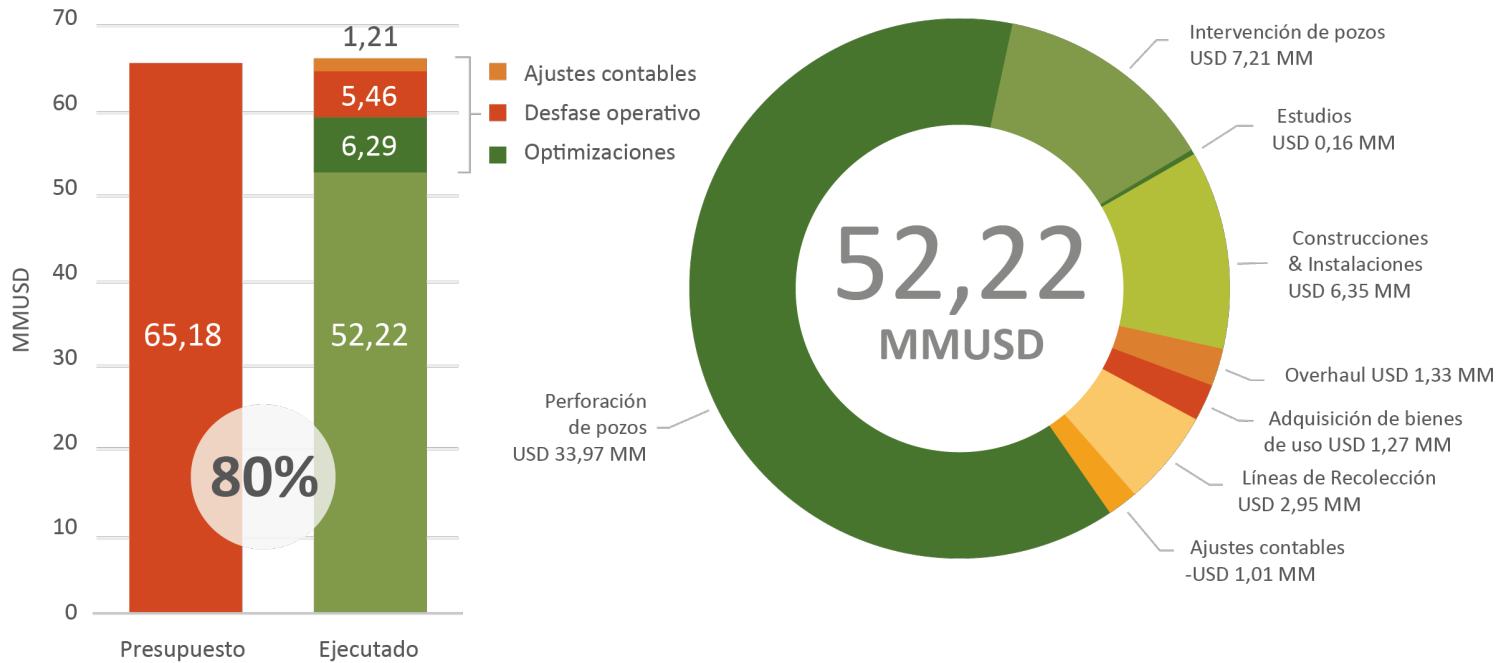




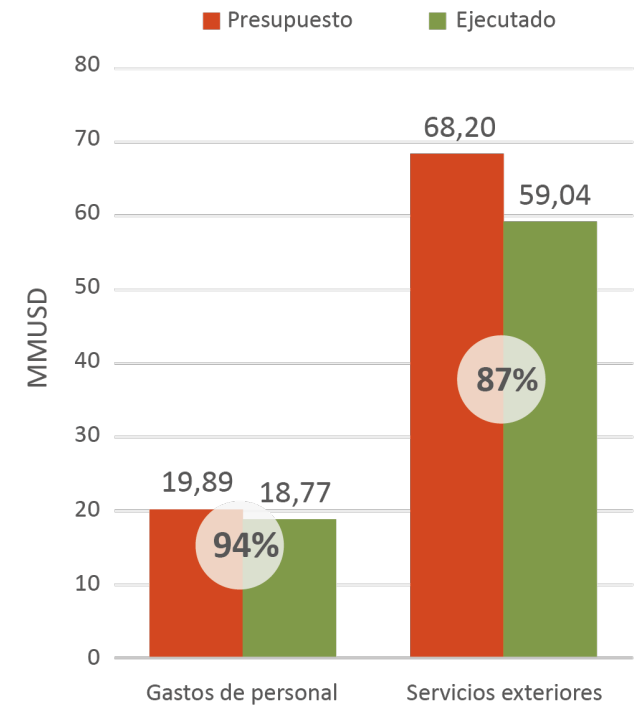
# Ejecución Presupuestaria (MMUSD)



## Proyectos de Inversión



## Gastos Operativos



Valores expresados en millones de dólares (MMUSD)





# Principales Proyectos



## 1 Perforación pozo BQN-N16H

**Resultado:** Producción incremental de  $\approx$  200 bbl/d de petróleo crudo.

**Estado:** En operación con producción de hidrocarburos.

**Ejecución de inversiones:** USD 6.314.841

**Porcentaje de cumplimiento:** 100 % de avance físico.

## 2 Perforación pozo BQN-N18D

**Resultado:** Producción incremental de  $\approx$  209 bbl/d de petróleo crudo.

**Estado:** En operación con producción de hidrocarburos.

**Ejecución de inversiones:** USD 6.068.086

**Porcentaje de cumplimiento:** 100% de avance físico.

## 3 Perforación pozo BQN-N24D

**Resultado:** Producción incremental de  $\approx$  269 bbl/d de petróleo crudo.

**Estado:** En operación con producción de hidrocarburos.

**Ejecución de inversiones:** USD 4.126.317

**Porcentaje de cumplimiento:** 100% de avance físico.

## 4 Perforación pozo PPL-3D

**Resultado:** Producción incremental de  $\approx$  6,4 MMpc/d de gas natural y  $\approx$  44 bbl/d de hidrocarburos líquidos.

**Estado:** En operación con producción de hidrocarburos.

**Ejecución de inversiones:** USD 6.302.260

**Porcentaje de cumplimiento:** 100% de avance físico.





# Principales Proyectos



## 5 Perforación pozo PLC-4D

**Resultado:** Producción incremental de  $\approx 0,7$  MMpc/d de gas natural y  $\approx 5$  bbl/d de hidrocarburos líquidos.  
**Estado:** En operación con producción de hidrocarburos.  
**Ejecución de inversiones:** USD 5.271.715  
**Porcentaje de cumplimiento:** 100% de avance físico.

## 6 Perforación pozo PLC-5D

**Resultado:** Producción incremental de  $\approx 4,9$  MMpc/d de gas natural y  $\approx 40$  bbl/d de hidrocarburos líquidos.  
**Estado:** En operación con producción de hidrocarburos.  
**Ejecución de inversiones:** USD 5.509.578  
**Porcentaje de cumplimiento:** 100% de avance físico.

## 7 Intervención pozo YPC-34

**Resultado:** Producción incremental de  $\approx 4,2$  MMpc/d de gas natural y  $\approx 27$  bbl/d de hidrocarburos líquidos.  
**Estado:** En operación con producción de hidrocarburos.  
**Ejecución de inversiones:** USD 3.100.108  
**Porcentaje de cumplimiento:** 100% de avance físico.

## 8 Intervención pozo YPC-22

**Resultado:** Producción incremental de  $\approx 3,2$  MMpc/d de gas natural y  $\approx 24$  bbl/d de hidrocarburos líquidos.  
**Estado:** En operación con producción de hidrocarburos.  
**Ejecución de inversiones:** USD 2.995.562  
**Porcentaje de cumplimiento:** 100% de avance físico.





# Principales Proyectos



## 9 Batería Boquerón

**Resultado:** Avance en la construcción e instalación de la Batería Boquerón.  
**Estado:** En ejecución.  
**Ejecución de inversiones:** USD 1.039.955  
**Porcentaje de cumplimiento:** 75 % de avance físico.

## 11 Readecuación Sist. Compresión 500 psi (YPC)

**Resultado:** Adecuación del sistema de compresión de 500 psi en la Planta Yapacaní (YPC) para mantener los niveles de producción.  
**Estado:** Proyecto concluido.  
**Ejecución de inversiones:** USD 532.440  
**Porcentaje de cumplimiento:** 100 % de avance físico.

## 10 Instalaciones de Superficie ECD-PLC-PPL

**Resultado:** Incremento de la capacidad de recolección de la producción de hidrocarburos desde los Campos Enconada (ECD), Palacios (PLC) y Puerto Palos (PPL).  
**Estado:** Proyecto concluido.  
**Ejecución de inversiones:** USD 1.408.195  
**Porcentaje de cumplimiento:** 100% de avance físico.

## 12 Ampliación Sist. Compresión 80 psi (RGD)

**Resultado:** Ampliación del sistema de compresión de 80 psi en la Planta Río Grande (RGD) para mantener los niveles de producción.  
**Estado:** Proyecto concluido.  
**Ejecución de inversiones:** USD 176.290  
**Porcentaje de cumplimiento:** 100 % de avance físico.



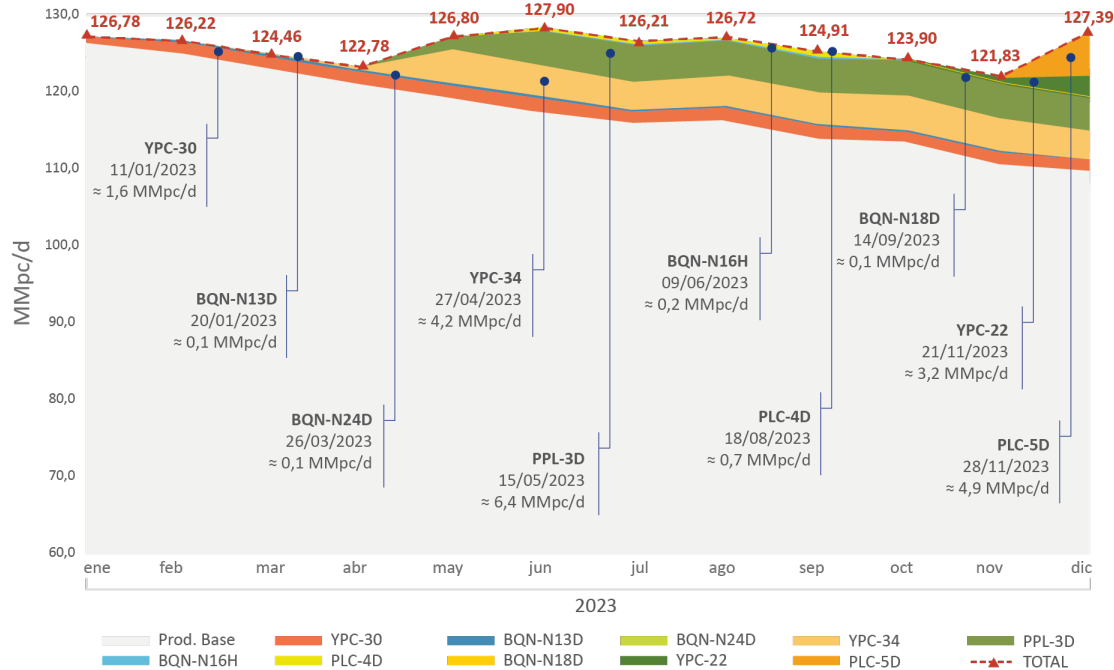




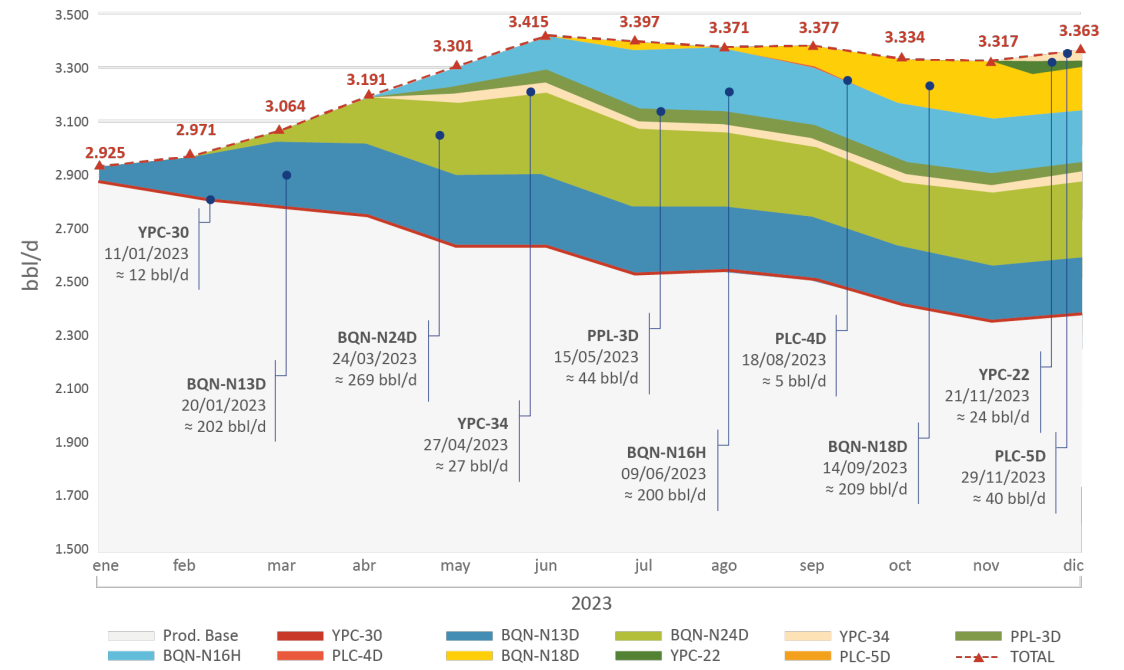
# Logros Alcanzados



Total Campos Operados – YPFB Andina S.A.  
Producción promedio diaria de gas natural



Total Campos Operados – YPFB Andina S.A.  
Producción promedio diaria de hidrocarburos líquidos





# Gracias.

